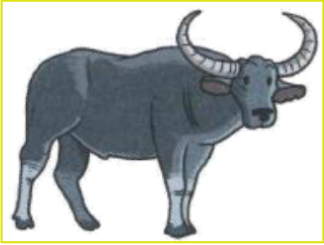


# DOCUMENTAIRE : LE BUFFLE D'ASIE



Classe : mammifère  
Régime alimentaire : herbivore  
 Il se nourrit d'herbes, de feuilles et de plantes aquatiques.  
Taille : jusqu'à 3 mètres de long et presque 2 m de haut



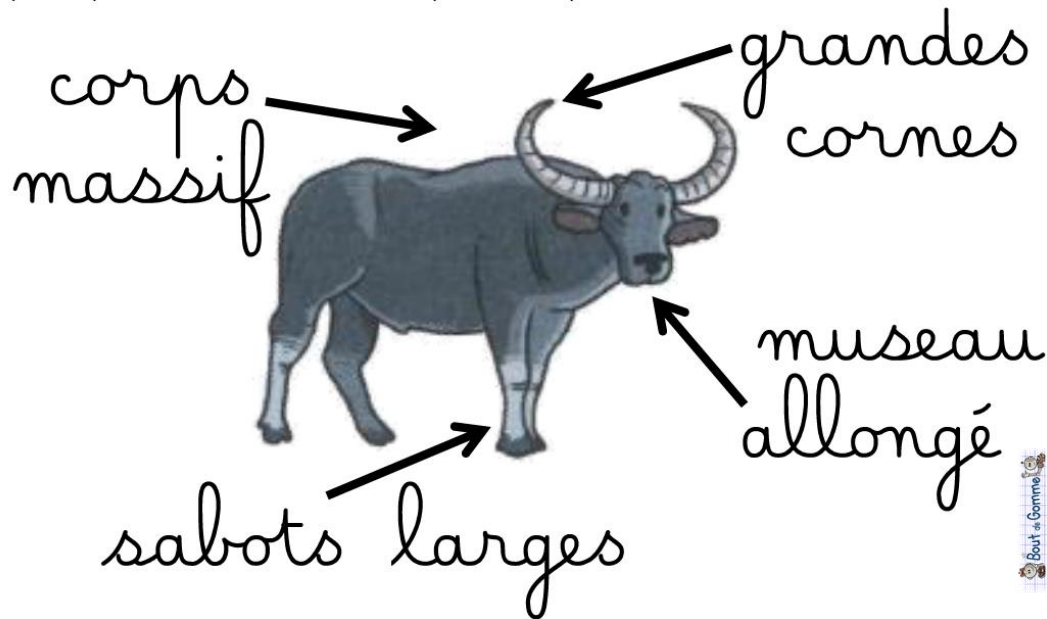
Ses petits : les bufflons

La femelle : la bufflonne ou la bufflesse

Durée de vie : 18 à 20 ans.

Habitat : Il vit dans les marais, la jungle et la forêt tropicale d'Asie

Particularités : Le buffle d'Asie a des cornes en forme de demi-cercle. Elles peuvent mesurer jusqu'à 2 mètres. Grâce à ses sabots larges et son corps trapu, il est capable de marcher dans les marais pour aider l'homme pour les travaux agricoles dans les plantations de riz. La chasse, la destruction de son habitat naturel et les maladies sont les principales causes de son risque de disparition.



# DOCUMENTAIRE : LE BUFFLE D'ASIE

1 - Que mange le buffle d'Asie ?

Le buffle d'Asie mange

- des fruits
- des plantes
- des oiseaux
- des feuilles
- des graines
- de l'herbe

2 - Où vit le buffle ?

- dans les marais, la jungle et la forêt d'Afrique
- dans les marais, la jungle et la forêt d'Asie
- dans les marais, la jungle et la forêt d'Amérique

3 - Quelle forme ont les cornes du buffle ?

Ses cornes ont la forme .....

4 - Quel est l'autre nom de la bufflonne ?

L'autre nom de la bufflonne est .....

5 - Grâce à quoi le buffle peut-il marcher dans les marais ?

Il peut marcher dans les marais grâce à .....

6 - En quoi sert le buffle d'Asie aide-t-il les hommes ?

Le buffle d'Asie aide les hommes pour .....

Dessine un buffle d'Asie dans les marais.

