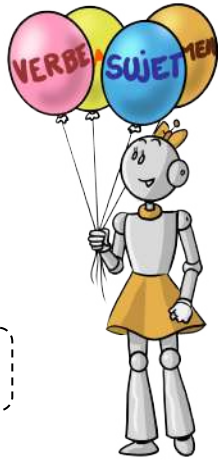


La phrase

G1

Observe et colorie la phrase. :

La fille des ballons



la fille a des ballons

La fille a des ballons.

La fille des ballons a.

La fille a ballons des.

Une phrase est une suite de mots qui a du sens.

- * Elle raconte quelque chose.
- * L'ordre des mots est important.
- * Chaque phrase commence par **une majuscule** et se termine par **un point**.

Trouve toutes les phrases (travail à faire à l'oral) :

Ma copine habite dans une maison.

ma copine habite dans une maison.

Les souris un chat chasse.

Les souris chassent le chat.

Les chats chassent les souris.

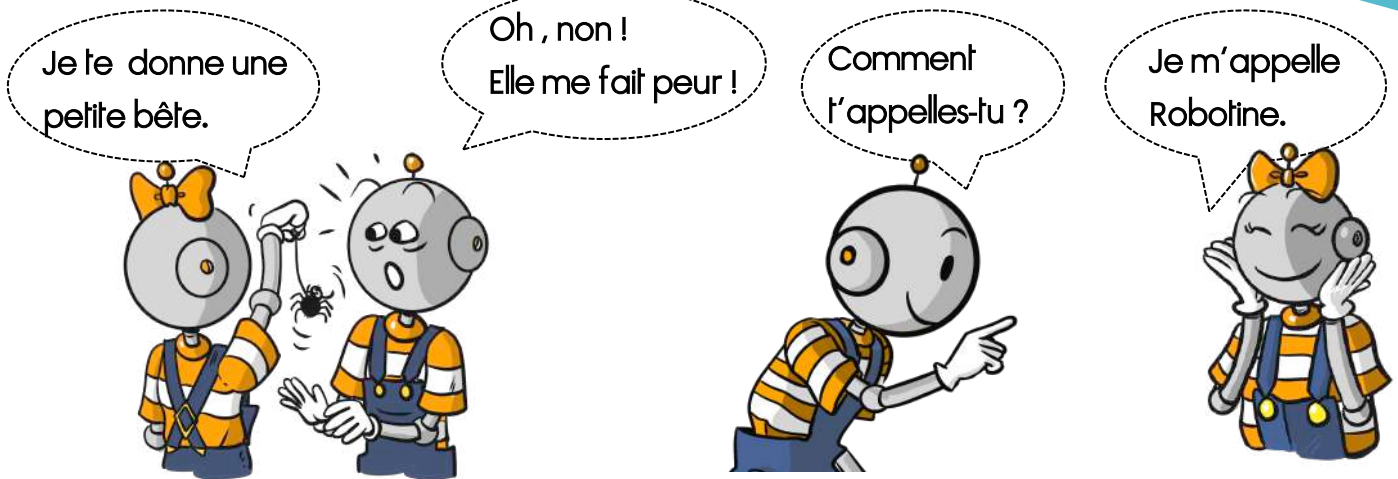
Robotine va à l'école

Robotine va à l'école.



Les signes de ponctuation

G2



On reconnaît les différentes sortes de phrases grâce à leur point.



- * Les phrases qui servent à poser des questions se terminent par un point d'interrogation. ?
- * Les phrases qui servent à dire la surprise, la joie, l'énervement, un ordre ... se terminent par un point d'exclamation. !
- * Les phrases qui servent à raconter se terminent par un point. .

Ces phrases sont-elles des phrases interrogatives ?

Je suis très gourmande.

Aimez-vous le caramel ?

Est-ce qu'il reste du gâteau ?

C'est bon !

Je m'appelle Lola.

Quel point manque à la fin de chaque phrase: . ou ! ou ?

Qui est la plus belle...

Sophie ne sait pas répondre...

Fais attention...

Où est ton cartable...

Observe : Maman épluche les pommes. Pendant ce temps, Eliott coupe les poires.

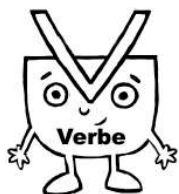
Puis Maman casse les œufs dans le saladier.

Agathe mélange avec une grande cuillère.

Maman dispose les fruits dans un moule.

Eliott verse la pâte dessus. Enfin Maman enfourne le moule.

Dans une heure tout le monde mangera le bon gâteau !



Relie chaque verbe à la bonne illustration.

casser

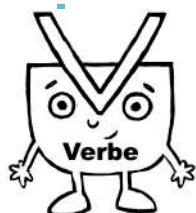
éplucher

manger

couper

mélanger

enfourner



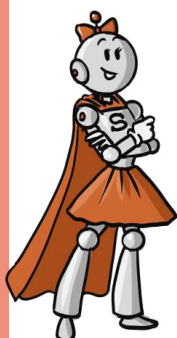
✗ Un **verbe** est un mot qui, le plus souvent indique une action.

Exemple : Les enfants **mangent**. Le bébé **dort**.



✗ Quand le **verbe** n'est pas dans une phrase, il est à l'**infinitif** :
Il coupe. → **couper** Elle mange. → **manger**

On trouve le verbe à l'infinitif dans le dictionnaire.



Le cheval saute la barrière.

Le vélo roulait doucement.

Mon petit frère grimpe dans son lit.

Elle écoutera la radio.

Le pirate cherche un trésor.

Il apporte une lettre.



Le sujet du verbe

G4

Observe : Qui fait l'action ?



pousse le caddy.

se repose.

cuisine.

Un vieux lion

Tirobot

La petite Robotine

* On appelle sujet du verbe, le mot ou le groupe des mots qui désigne la personne, l'animal ou la chose qui fait l'action du verbe.

Par exemple :

Ma sœur mange une glace. « Ma sœur » est le sujet du verbe « mange »



S

* Pour trouver le sujet du verbe, on cherche d'abord le verbe puis on pose la question :
« Qui est-ce qui ? » et répondre par « C'est..... qui »

Par exemple : Ma sœur mange une glace.

« Qui est-ce qui mange ? C'est ma sœur qui mange. »

S

Pour t'entraîner, trouve le verbe et le sujet du verbe.

Je m'entraîne .



Le jardinier arrose les plantes.

Le soleil brille très fort.

La neige tombe doucement.

L'oiseau jaune et rouge fait son nid.



Le nom

G5

Observe et complète :



Tirobot va à la



Elle promène son
Il s'appelle



Il est dans son

jardin

chien

Mistou

piscine

* Un nom désigne une **personne**, un **animal** ou une **chose**.



* Le nom commun est un nom général : fille, chat, maîtresse, gomme.

* Le nom propre est un nom particulier :

Agathe, Mistou, Paris. Il commence toujours par une majuscule.

Pour t'entraîner, trouve les noms.



Je m'entraîne .



- un chien noir
- un animal dangereux
- un pantalon déchiré
- des gros sourcils épais
- Lilo
- L'Angleterre

- L'oiseau jaune et rouge fait son nid.
- Mon poisson s'appelle Dibulle.
- Je mange un bon gâteau.
- Mistigri mange vite.
- Mistigri mange la petite souris.
- Léa est une fille gentille.



Le déterminant

G6

Observe et complète avec le bon déterminant :

l' une mon des



girafe



étoiles



chat



ours

*Un déterminant est un petit mot qui accompagne le nom.

ma maitresse, **un** chat, **le** vélo



*Voici quelques déterminants :



l'	un	mon	ton	son	ce
l'	une	ma	ta	sa	cette
les	des	mes	tes	ses	ces

Pour t'entraîner, trouve les déterminants.



Je m'entraîne .



- le chien
- la voiture
- mes copains
- une voiture
- l'école
- l'ours
- un ours
- mon ours
- l'autruche
- une autruche
- sa maison
- ma maison
- tes jouets
- l'oiseau
- mon oiseau