

Le jeu de l'oie des syllabes



1

Départ

2

3



4

5

6

7

8

9

10

11

12

13

14

15

16

17

18

19

20

21

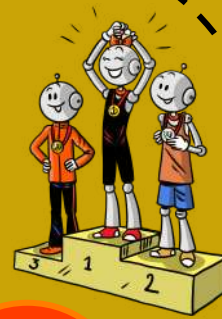
22

23

24

25

Arrivée



1

un

3

ma

2

le

4

une

5

la

6

mi

7

li

8

lo

9

mu

10

mo

11

le

12

ra

13

ri

14

ro

15

ru

16

re

17

mi

18

ma

19

un

20

une

21

mi

22

ri

23

ro

24

ru