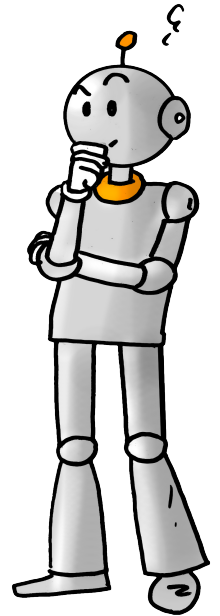


Erreurs possibles

- Oubli d'un mot ou d'une phrase
- Ajout d'un mot
- Erreur dans un mot :
 - lettres oubliées ou inversées
- Mot illisible.



Erreurs possibles

- Oubli d'un mot ou d'une phrase
- Ajout d'un mot
- Erreur dans un mot :
 - lettres oubliées ou inversées
- Mot illisible.

