

# La phrase

G1



le petit Victor joue au ballon dans le jardin

Marine une glace mange.



Le petit Victor joue au ballon .

Soudain tape sa sœur Victor.

Victor tape sa sœur.



Victor tape sa sœur

Une phrase est **une suite de mots** qui a du **sens**.

- \* Elle raconte quelque chose.
- \* L'ordre des mots est important.
- \* Chaque phrase commence par **une majuscule** et se termine par **un point**.

Trouve toutes les phrases (travail à faire à l'oral) :

Une petite fille habitait dans une maison.



Une fille habitait là.

Habitait dans une maison.

Une petite fille riait.

une petite fille habitait dans une maison



Les souris un chat chasse.

Le guette chat la souris.

Le chat guette la souris.

le chat guette la souris



Tous champignons les ne sont pas à manger bons.

J'ai bien reçu ta lettre.



# Les différentes sortes de phrases

G2

Comment t'appelles-tu ?



Je m'appelle Martin.



Que tu es belle !



Je suis la princesse Mira.



Oh ! C'est froid !



Qui aura la fève ?



C'est moi !



Taisez vous !



On reconnaît les différentes sortes de phrases grâce à leur point. ? ! .

- \* Les phrases qui servent à poser des questions se terminent par **un point d'interrogation. ?**
- \* Les phrases qui servent à dire la surprise, la joie, l'énervement, un ordre ... se terminent par un **point d'exclamation. !**
- \* Les phrases qui servent à raconter se terminent par **un point. .**

*Ces phrases sont-elles des phrases interrogatives ? Lis les avec le ton qui convient.*

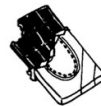
Je suis très gourmande.

Est-ce qu'il reste du gâteau ?

Aimez-vous le caramel ?

J'ai trop mangé de chocolat.

C'est bon !



*Quel point marque à la fin de chaque phrase : . ou ! ou ?*

Qui est la plus belle...

Fais attention...

Sophie ne sait pas répondre...

Où est ton cartable...

Ah, ça va trop vite...

Combien as-tu de bonbons...





# Le nom commun et le nom propre.

G3

Observe :



Eliott va à la



Il voit son



Il voit son chien dans le

Il s'appelle

Complète chaque phrase avec le nom qui convient.

piscine

jardin

chien

Mistou



- \* **Un nom** désigne une personne, un animal ou une chose.
- \* **Le nom commun** est un nom général : fille, chat, ville, crayon.
- \* **Le nom propre** est un nom particulier : Agathe, Mistou, Paris. Il commence toujours par une majuscule.

Pour t'entraîner à la maison : trouve le nom et dis si c'est un nom propre ou un nom commun.

(Exercice à faire à l'oral)

Je m'entraîne .



un chien noir

un animal dangereux

une bonne tartine beurrée

un pantalon déchiré

des gros sourcils épais

Minouchet

L'Angleterre

L'oiseau jaune et rouge fait son nid.

Mon poisson s'appelle Dibulle.

Je mange un gâteau.

Mistigri mange vite.

Mistigri mange une souris.

Arthur est un garçon gentil.

le grand toboggan



# Le déterminant

G4

Complète chaque nom avec le mot qui convient.

une

mon

des

la



guirlande



vache



trésor



copains

\* **Un déterminant** est un petit mot qui accompagne le nom.

*ma* sœur, *un* chien, *le* peigne

\* **Voici quelques déterminants :**

le	un	mon	ton	son	ce
la	une	ma	ta	sa	cette
les	des	mes	tes	ses	ces

\* Devant certains noms **le** et **la** se transforment en **l'**.

 **l**a école → l' école

 **l**e arbre → l' arbre

Colorie en jaune les déterminants :

- le chien
- la voiture
- mon chat
- mes copain
- une voiture
- l'école
- l'oiseau
- mon oiseau
- des oiseaux
- une vipère
- sa maison
- ma maison
- des clés
- tes jouets
- mon livre
- l'ours
- un ours
- des ours
- mon ours
- l'autruche

Joue au petit détective et trouve le bon déterminant :



- --- chien
- --- tulipes
- --- piano
- --- table
- --- livres
- --- cheval
- --- bonbon
- --- bonbons
- --- plante
- --- stylo
- --- billes
- --- jouet
- --- lampe
- --- sac
- --- pantalons
- --- main
- --- enfants
- --- maman



# Le verbe

G5

Observe :

Tous aux fourneaux !

Maman épluche les pommes. Pendant ce temps , Eliott coupe les poires. Puis Maman casse les œufs dans le saladier. Agathe mélange avec une grande cuillère. Maman dispose les fruits dans un moule. Eliott verse la pâte dessus. Enfin Maman enfourne le moule. Dans une heure tout le monde mangera le bon gâteau !



Place ces verbes en dessous des illustrations.

casser

éplucher

manger

couper

mélange

enfourner



✗ Un verbe est un mot qui, le plus souvent indique une action.

Exemple : Les enfants **mangent**. Le bébé **dort**.



✗ Quand le verbe n'est pas dans une phrase, il est à l'**infinitif** : couper, manger, casser, dormir.

C'est aussi la forme que l'on utilise pour le nommer ( par exemple dans le dictionnaire)

Je m'entraîne .



Trouve le verbe dans chaque phrase et donne son infinitif.

Le cheval saute la barrière.

Le vélo roulait doucement.

Arthur joue sur la plage.

Mon petit frère grimpe dans son lit.

Tom écouterà la radio.

Le dragon crache du feu.

Le pirate cherche un trésor.

Le facteur apporte une lettre.





# Le sujet du verbe

G6

Observe :



saute sur le canapé.

galope.

rugissait.

Un vieux lion

Léo

Un beau cheval noir et blanc

\* On appelle **sujet du verbe**, le mot ou le groupe des mots qui désigne la personne, l'animal ou la chose qui fait l'action du verbe.

Par exemple :

Ma sœur mange une glace. → « Ma sœur » est le sujet du verbe « mange »



\* Pour trouver le sujet du verbe, on cherche d'abord le verbe puis on peut poser la question : « Qui est-ce qui ? » et répondre par « C'est..... qui ..... »

Par exemple :

« Qui est-ce qui mange ? C'est ma sœur qui mange. »

• Pour t'entraîner à la maison : trouve le verbe et sujet du verbe. (Exercice à faire à l'oral)

Je m'entraîne



Le jardinier arrose les plantes.

Le soleil brille très fort.

La neige tombe doucement.

Le petit chien joue sur le tapis.



L'oiseau jaune et rouge fait son nid.

Le poisson rouge nage dans son bocal.

Je mange un gâteau.

Mon bon gâteau au chocolat est tombé.



# La forme négative

G7

NE PAS

✗ Pour écrire **une phrase à la forme négative**, on ajoute le plus souvent les **deux petits mots « ne » ou « n' » et pas**.

( ou ne ...jamais, ou ne ... plus)

Exemple : Tu parles. → Tu **ne** parles **pas**.

Marie écoute → Marie **n'**écoute **pas**.

✗ Pour trouver le verbe conjugué dans la phrase, on peut utiliser la forme négative. Le verbe se trouve toujours entre les deux mots : « **ne ...pas** ».

Trouve les phrases négatives.

Eva ne mange pas à la cantine.

Les voisins écoutent toujours de la musique.

Je ne trouve plus mon sac.

Les livres traînent sur la table.

Il ne neige jamais ici.

Petit secret de grammaire :

Pour trouver le verbe, mets ta phrase à la forme négative, le verbe sera entre **NE** et **PAS**.

Je mange un bonbon.

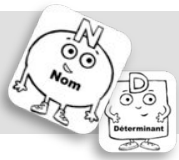
Je **NE** mange **PAS** un bonbon.



Transforme ces phrases à la forme négative.

- Les fantômes existent.
- La tarte est cuite.
- J'aime le chocolat.
- Je suis au CP .
- Les éléphants montent aux arbres





# Le féminin et le masculin

G8

un lion



un chat



un crayon



un maître



une girafe



une chatte



une trousse

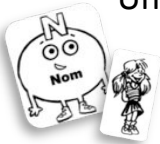


une maîtresse



\*Un nom est au féminin si on peut mettre le déterminant **la** ou **une**.

Exemple : *la maison, une voiture.*



\*Un nom est au masculin si on peut mettre le déterminant **le** ou **un**.

Exemple : *le soleil, un chapeau.*



\*Pour former le féminin d'un nom, on ajoute souvent « e », mais il ne s'entend pas à l'oral.

Précise si ces noms sont au féminin ou au masculin.

Trouve le féminin de ces noms.

Je m'entraîne .

les vélos

ma maison

ma voiture

l'éléphant

mes affaires

l'odeur

tes copains

l'ours

deux jouets

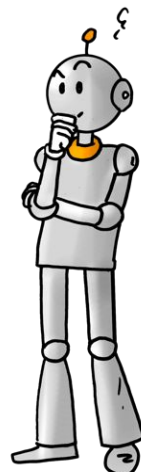
ta tulipe

une voiture

notre jupe

un manteau

mon camion



• un boulanger.

• un cuisinier

• un chien

• un lapin

• un renard

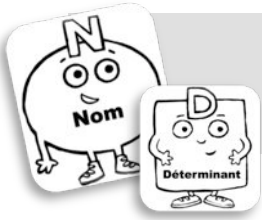
• un infirmier

• un canard

• un copain







# Le singulier et le pluriel

G9

Observe :

une voiture



une bille



le fruit



un cadeau



des voitures



des billes



les fruits



des cadeaux



\* Quand un nom désigne une seule chose ou un seul animal ou une seule personne, on dit qu'il est au singulier.

*Exemple : une voiture, mon cahier, le chat.*



\* Quand un nom désigne plusieurs choses ou plusieurs animaux ou plusieurs personnes, on dit qu'il est au pluriel.

*Exemple : des ballons, cinq chats, les oiseaux.*

\* Pour écrire un **nom au pluriel**, on ajoute le plus souvent un « **S** », parfois un « **X** »

*Ajoute un « s » ou un « x » si le nom est au pluriel.*

Je m'entraîne .



les chien

ses maison

l'école

une table

ma voiture

ma maison

l'oiseau

vos table

mes chat

des clé

les oiseau



des main



tes copain

tes jouet

un cadeau

une main

deux voiture

mon livre

huit vipère

le livre





# Les pronoms personnels sujets

G10

Observe :



La petite fille raconte le film.



L'ogre vert dévore les enfants.

Remplace chaque groupe nominal par le mot qui convient.

Il

Elle



\* Je, tu, il, elle, on, nous, vous, ils, elles sont des pronoms personnels sujets.

Par exemple :

Je mange une glace.

Nous regardons la télévision.

Tu rentres de l'école.

Vous chantez.

Il mange une pomme.

Ils dessinent.

Elle joue à la poupée.

Elles nagent bien.

On revient

\* Les pronoms personnels sujets se mettent à la place des groupes nominaux sujets.

Par exemple :

La petite fille raconte le film. —> Elle raconte le film.

L'ogre vert dévore les enfants. —> Il dévore les enfants.



Trouve les pronoms personnels ou remplace les groupes nominaux par le bon pronom personnel.

Tu prépares un gâteau.

Sofiane joue dans la cour.

Vous aimez le chocolat

Le poisson rouge nage dans son bocal.

Il tombe doucement.

Je mange un gâteau.

Le petit chien joue sur le tapis.

Laura et Marie partent en vacances.





# L'accord du sujet avec son verbe.

G11

Observe :



Julie



Des filles

Place les verbes devant le bon sujet.

dansent

danse

- \* C'est le sujet qui « commande » le verbe.
- \* Lorsque le sujet change, la forme du verbe change.

On dit que **le verbe s'accorde avec son sujet.**

Exemple : **Martin** dort. → **Martin et son frère** dorment.



- \* L'accord du verbe avec son sujet peut s'entendre quand on parle :

Exemple : **J'ai** un livre. → Vous **avez** un livre.



- \* Ou ne pas s'entendre mais s'écrire :

Exemple : Papa chante. → Papa et maman chantent.

Je m'entraîne .



Trouve les pronoms personnels ou le sujet. Attention à la fin du verbe !!!

--- mange un goûter.

--- aiment les bonbons.

--- changez votre voiture.

--- souffle dans la trompette.

--- rêve d'une belle princesse.



--- jouons aux billes.

--- chantez très bien.

--- dansent tous les soirs.

--- écrivons une lettre au Père-Noël.

--- bavarde trop.





# L'adjectif qualificatif

G12

Observe :



Le  chien.



Le  chien.



Le chien



Le chien

Complète chaque phrase avec le mot qui convient.

blanc

petit

gris

grand



\* **Un adjectif** est un mot qui donne des précisions sur le nom.  
Ainsi, il indique comment sont les personnes, les animaux ou les choses.

Exemple : une **petite** fille **sage**

un chien **méchant**



Pour t'entraîner à la maison : trouve le ou les adjectifs. (Exercice à faire à l'oral)

Je m'entraîne .

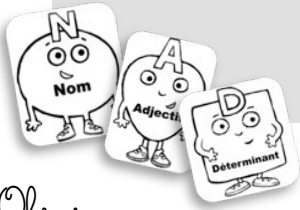


- un méchant loup
- le chaperon rouge
- un petit pot
- une bonne galette
- de grandes oreilles
- la gentille fillette
- un manteau rouge



- le grand loup noir
- un petit chien méchant
- un cochon rose
- les affreux renards roux
- Je pose mon tablier jaune.
- Le vieux chasseur attrape le loup noir.





# L'accord dans le groupe du nom

G13

Observe



Une  fleur. Des  fleurs. Un arbre . Une feuille

Complète chaque phrase avec le nom qui convient.

jolies

jolie

verte

vert



\* Dans le groupe du nom, **le déterminant**, **l'adjectif** et **le nom s'accordent**.



\* Ils s'écrivent au féminin ou au masculin.

Exemple : **le** couteau pointu → **la** dent pointue

\* Ils s'écrivent au singulier ou au pluriel.

Exemple : **les** couteaux pointus → **les** dents pointues

Pour t'entraîner à la maison : complète avec le bon déterminant. (Exercice à faire à l'oral)

Je m'entraîne .



..... méchant loup

..... méchants loups

..... couteau bleu

..... fourchette bleue

..... grandes oreilles

..... grande oreille

..... jolie lumière



..... long... chemin

..... long... route

..... fleurs rose...

..... fleur rose...

..... gros panier

..... gros paniers

..... joli... table







# L'adverbe

G14

Observe :



La tortue se déplace

Le lièvre se déplace

Complète chaque phrase avec l'adverbe qui convient.

rapidement

lentement



\* Pour modifier ou préciser le sens d'un verbe, je peux ajouter **un adverbe**.  
Il se place souvent à côté du verbe.

Exemple : Ma sœur écrit **mal**. Ma sœur écrit **bien**. Ma sœur écrit **soigneusement**.



Pour t'entraîner à la maison : Trouve l'adverbe de chaque phrase. (Exercice à faire à l'oral)

Je m'entraîne .



Mon petit frère mange salement.

Il faut parler doucement quand le bébé dort.

Ma maman arrive souvent en retard.

Il travaille toujours en classe.

Vous jouez gentiment dans votre chambre.

Paul emprunte beaucoup de livres à la médiathèque.

Agathe raconte tristement son histoire.



Cette voiture roule lentement.

La pluie est tombée rapidement.

Albert travaille bizarrement sur son bureau.

Cet élève manque rarement la classe.

Il joue silencieusement aux Légos.

Maman prépare tranquillement le repas.

Nous marchons difficilement dans la neige.

