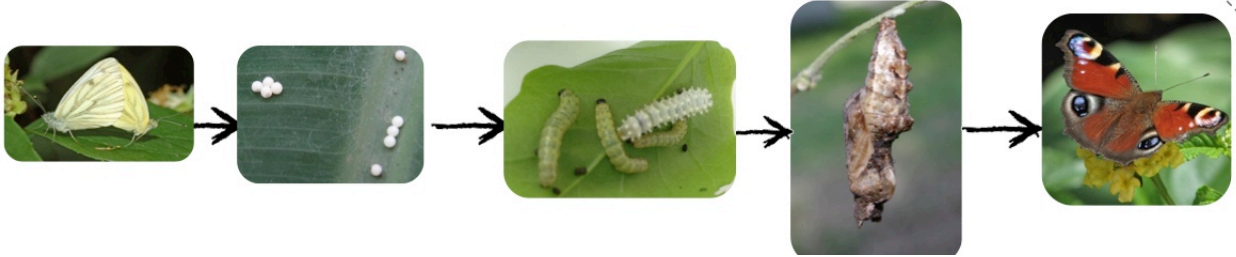
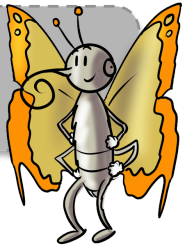




Projet Papillons




Elevage

(une séance par semaine) + lecture de documentaires sur les papillons

- 1^{ère} séance : mise en place de l'élevage

Dans une petite barquette alimentaire, placer les chenilles et des feuilles de lilas ou de troène.

Pour commencer:



L1 et L2 :
Petite barquette + des feuilles de lilas tous les jours.

Stades L1 et L2

- 2^{ème} séance : penser aux loupes

Observation des chenilles.

Mesure des chenilles (à réaliser chaque semaine)

+ Que peuvent manger les chenilles ? => fiche sur la nourriture des chenilles

---- essayer de donner d'autres feuilles, des petits morceaux de pommes ...etc ...

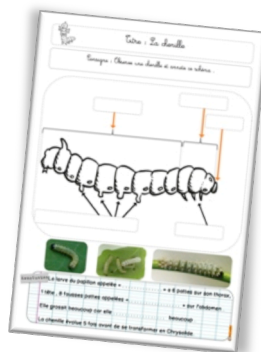
Titre : La nourriture des larves de papillon

Exemple : Quelles sont les larves de papillon ?

Chenilles de la semaine n°	Quelles manger ?	Autres
des feuilles de lilas		
des pommes		
des feuilles d'ortie		
des carottes		
des feuilles de trèfle		
de la salade		
des poivrons		

- 3^{ème} séance : observation + classification (c'est un insecte : caractéristiques)

=> fiche le schéma de la chenille



Pour continuer:



L3, L4 et L5 :
Bouquets de branches disposées à la verticale dans un filet au stade L4.

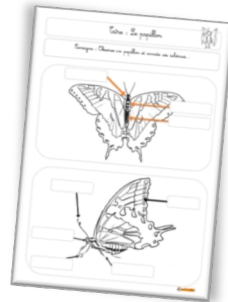
Stade L3

- 4^{ème} séance : observation + comparaison de la chenille avec son prédateur (oiseau)

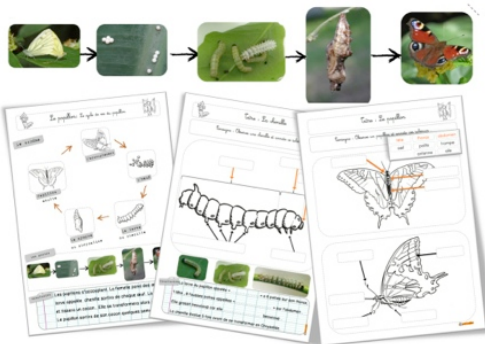
- 5^{ème} séance : observation de la chrysalide (compléter la fiche sur l'évolution de l'élevage)



- 6^{ème} séance : observation du papillon ⇒ fiche « le schéma du papillon »



- 7^{ème} séance : observation du papillon + cycle de vie du papillon ⇒ fiche de la métamorphose



- ➔ Le nombre de séances d'observation variera en fonction de l'évolution de l'élevage.
- ➔ Il faudra relâcher dans la nature les papillons lorsqu'ils auront pondu.
- ➔ Penser à prendre des photos des différents stades du cycle de vie pour compléter le schéma.

♥ Mon documentaire préféré

