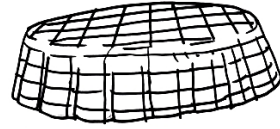
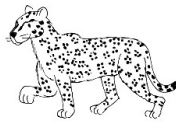




Entoure les dessins où tu entends le son [r] en bleu et le son [b] en rouge.



Coche la syllabe où tu entends le son [r] en bleu et le son [b] en rouge.



--	--	--

--	--

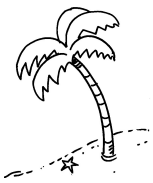
--	--	--

--	--

--	--



Relie le mot à son dessin



un tableau

un chapeau

un palmier

une baleine



Entoure les lettres qui font le son [r] en bleu et le son [b] en rouge.

parents

balle

père

pantalon

beau

ballon

blanc

papier

bébé

blond

patte

pied

pluie

chambre

écharpe

bombre

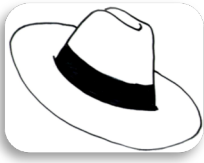
jupe

grippe

robe



Les sons [p] et [b]. Écris les mots sous chaque dessin.





Écris trois mots en remettant les syllabes dans l'ordre.

bre

pier

be

nom

pa

jam

--

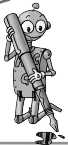
--

--



Lecture : Dessine ce qui est écrit.

Sur la table, il a
des pommes, des
bananes.



Écris une phrase qui explique ce que tu vois.