



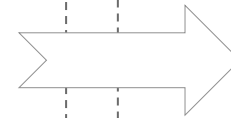
Titre : La métamorphose des ténébrions

Consigne : Replaces dans l'ordre les différents stades du ténébrion et date les différents stades une fois que tu auras observé les métamorphoses.

Date :

Date :

Date :



Conclusion : Replaces les mots suivants au bon endroit : nymphe - ténébrion - larve - métamorphose - adulte

Le cycle de vie du comporte trois stades : la puis la et enfin l'état

On appelle ce passage : la du ténébrion.

La larve

La larve

La larve

La larve

La larve

La larve

La nymphe

La nymphe

La nymphe

La nymphe

La nymphe

La nymphe

L'adulte

L'adulte

L'adulte

L'adulte

L'adulte

L'adulte

La larve

La larve

La larve

La larve

La larve

La larve

La nymphe

La nymphe

La nymphe

La nymphe

La nymphe

La nymphe

L'adulte

L'adulte

L'adulte

L'adulte

L'adulte

L'adulte

La larve

La larve

La larve

La larve

La larve

La larve

La nymphe

La nymphe

La nymphe

La nymphe

La nymphe

La nymphe

L'adulte

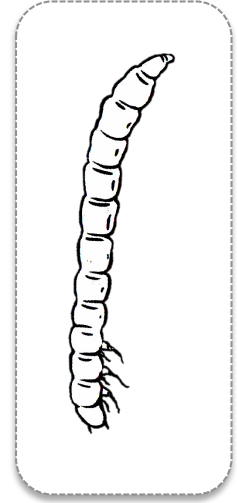
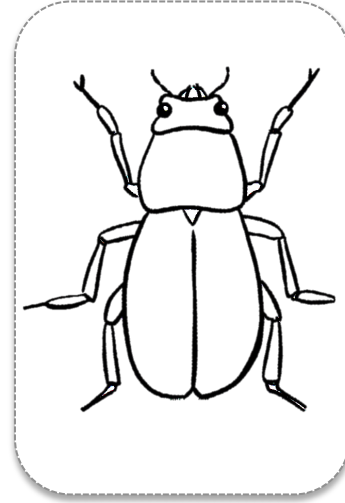
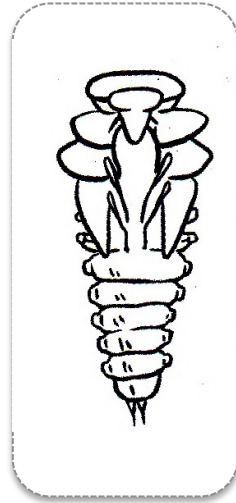
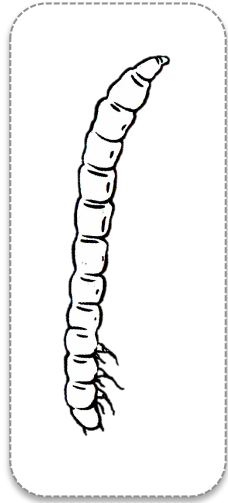
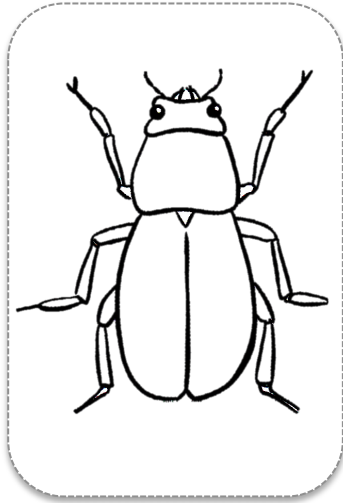
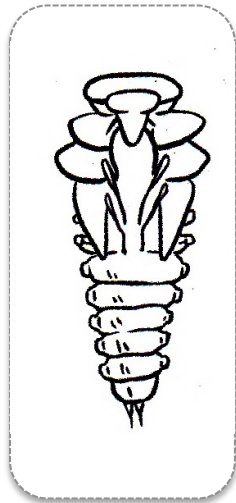
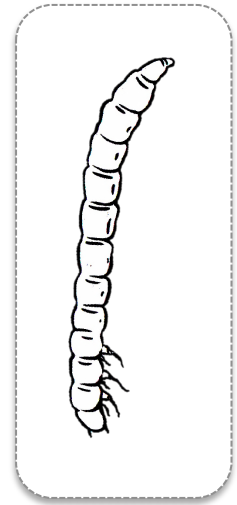
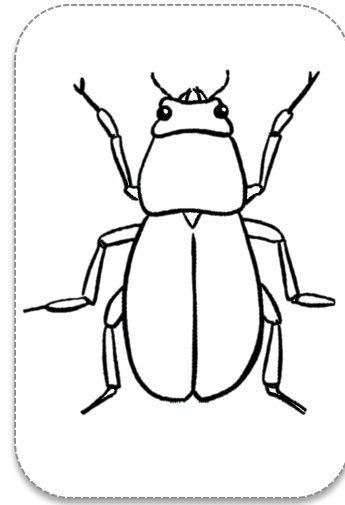
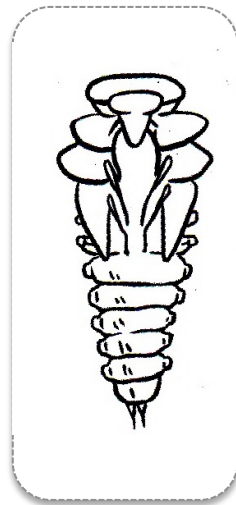
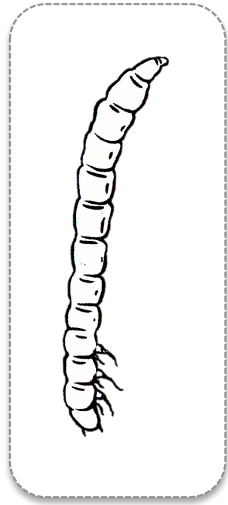
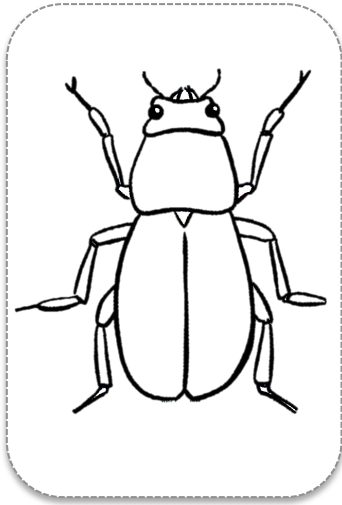
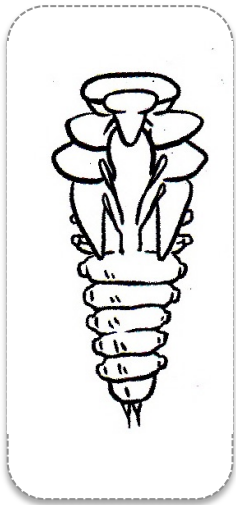
L'adulte

L'adulte

L'adulte

L'adulte

L'adulte



La larve

La larve

La larve

La larve

La nymphe

La nymphe

La nymphe

La nymphe

L'adulte

L'adulte

L'adulte

L'adulte

Le ténébrion

C'est un insecte.

La tête

Les pattes

Le thorax

L'abdomen

Les yeux

Les antennes



La nymphe

La larve

L'adulte

