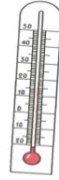
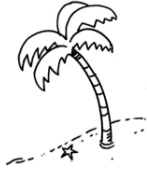
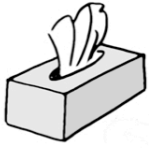




Entoure les dessins où tu entends le son [m]



Le son [m] Écris les mots sous chaque dessin.



Coche la syllabe où tu entends le son [m]



Écris trois mots en remettant les syllabes dans l'ordre.

to

mo

nu

me

mar

di



Relie le mot à son dessin



un mouton



une chemise



un homme



le marché



Lecture : Dessine ce qui est écrit.

une pomme

marron



Entoure la lettre **m**

maman menu imprimante mardi **gomme**

mettre mystère monstre samedi mouton relever

fromage **matelas** automobile palmier mouchoir



Écris une phrase qui explique ce que tu vois.

