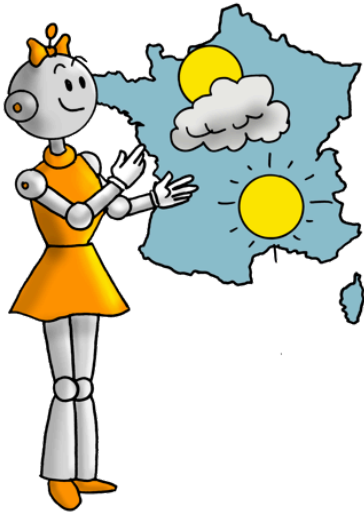




# Les phrases interrogatives

G6



Il fait beau.

Quand fait-il beau ?

Fait-il beau ?

Où fait-il beau ?

Est-ce qu'il fait beau ?

Il fait beau à Paris.

Aujourd'hui, il fait beau .

Une phrase interrogative **pose une question et se termine par un point d'interrogation.**

Pour transformer une phrase déclarative en une phrase interrogative, on peut :

- Utiliser la formule « **Est-ce que** » en début de phrase : Elle est belle. **Est-ce qu'**elle est belle ?
- Inverser le verbe et son sujet : Elle **est** belle. **Est-elle** belle ?
- Utiliser le **pronom personnel** du sujet pour le répéter.

Ex : **La météorologue** donne la météo.

**La météorologue** donne-t-**elle** la météo ?

On peut aussi construire d'autres phrases interrogatives en commençant avec des mots interrogatifs :

**Quand, Où, Combien, Qui, Pourquoi** ....

Ex : **Combien** a-t-elle de cartes ?

**Où** sont ses cartes ?

*À l'oral, transforme les phrases comme dans l'exemple.*

**Exemple** : Tu es son frère.

→ Es-tu son frère ?

→ Est-ce que tu es son frère ?

Je m'entraîne .



Tu manges du fromage.

Nous allons à la piscine.

Ils prennent le train.

Marie fait du sport.

Vous connaissez ce film .

Lola aime jouer à l'ordinateur.

Paul et Henri sont amis.

Tu connais les règles du jeu.

Les gâteaux sont cuits.

Ce robot réfléchit trop !