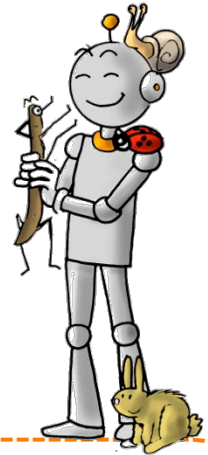
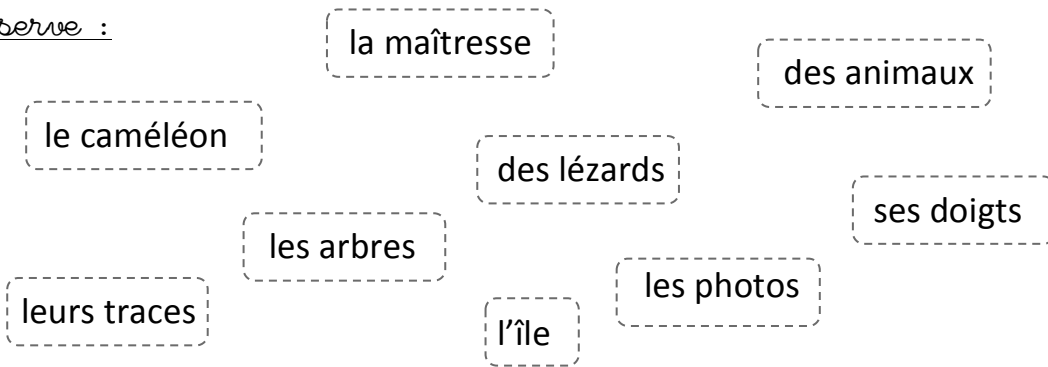


# Le groupe nominal

G11

Observe :



**Un nom** est un mot qui désigne une personne, un animal, une chose, un objet, un sentiment ...

On trouve :

→ Le **nom commun** qui est un nom en général.



**Exemple** : chien, piscine, chaussure, peur, maîtresse

→ Le **nom propre** qui est un nom particulier.



**Exemple** : Medhi, Sarah, Anne, Paris, France

**Le déterminant** est un petit mot placé devant le nom.



**Exemple** : Le, la, un, une, les, tes, mes, ses ....

**Le groupe nominal** est composé d'un déterminant et d'un nom .

**Exemple** : les lézards, la maîtresse, les branches, la classe



Je m'entraîne .



Cherche les groupes nominaux. Trouve à chaque fois le nom et son déterminant .

Les tortues, et les serpents appartiennent à la famille des reptiles.

Le caméléon mange des insectes.

Avec sa langue, il capture des grillons, des mouches, des sauterelles, etc.

Cet animal passe son temps dans les arbres.